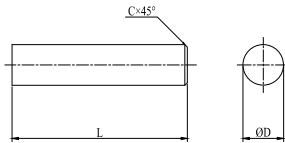


研磨短尺丸棒



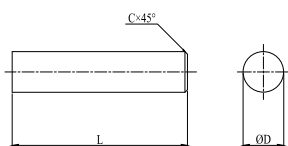
規格	外径	全長	C面
BR2030030	3	30	0.4
BR2030035	3	35	0.4
BR2030040	3	40	0.4
BR2030045	3	45	0.4
BR2030050	3	50	0.4
BR2030060	3	60	0.4
BR2030070	3	70	0.4
BR2030080	3	80	0.4
BR2030100	3	100	0.4
BR2030120	3	120	0.4
BR2030150	3	150	0.4
BR2040030	4	30	0.4
BR2040030	4	35	0.4
BR2040040	4	40	0.4
BR2040045	4	45	0.4
BR2040050	4	50	0.4
BR2040055	4	55	0.4
BR2040060	4	60	0.4
BR2040070	4	70	0.4
BR2040075	4	75	0.4
BR2040080	4	80	0.4
BR2040090	4	90	0.4
BR2040100	4	100	0.4
BR2040120	4	120	0.4
BR2040150	4	150	0.4

規格	外径	全長	C面
BR2050040	5	40	0.4
BR2050050	5	50	0.4
BR2050055	5	55	0.5
BR2050060	5	60	0.5
BR2050070	5	70	0.5
BR2050080	5	80	0.5
BR2050100	5	100	0.5
BR2050110	5	110	0.5
BR2050150	5	150	0.5
BR2060035	6	35	0.5
BR2060040	6	40	0.5
BR2060045	6	45	0.5
BR2060050	6	50	0.5
BR2060060	6	60	0.5
BR2060061	6	61	0.5
BR2060063	6	63	0.5
BR2060065	6	65	0.5
BR2060070	6	70	0.5
BR2060075	6	75	0.5
BR2060080	6	80	0.5
BR2060090	6	90	0.5
BR2060100	6	100	0.5
BR2060110	6	110	0.5
BR2060120	6	120	0.5
BR2060130	6	130	0.5

GESAC スタンダード	研磨 ØD (mm)		C面 (mm)	角度 (°)	全長L (mm)
	レンジ	公差 (Tol.)	公差 (Tol.)	公差 (Tol.)	公差 (Tol.)
	3≤ØD≤25	h5/h6	±0.1	45° ±3°	0,+1.0

備考: 外径及び全長をご希望のサイズで製造可能です。(ご要望に沿えない場合もございます)

研磨短尺丸棒



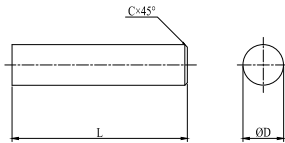
規格	外径	全長	C面
BR2060150	6	150	0.5
BR2060200	6	200	0.5
BR2070055	7	55	0.6
BR2070060	7	60	0.6
BR2070080	7	80	0.6
BR2080050	8	50	0.6
BR2080055	8	55	0.6
BR2080060	8	60	0.6
BR2080065	8	65	0.6
BR2080070	8	70	0.6
BR2080075	8	75	0.6
BR2080080	8	80	0.6
BR2080090	8	90	0.6
BR2080095	8	95	0.6
BR2080100	8	100	0.6
BR2080110	8	110	0.6
BR2080120	8	120	0.6
BR2080130	8	130	0.6
BR2080150	8	150	0.6
BR2090100	9	100	0.6
BR2100060	10	60	0.6
BR2100065	10	65	0.6
BR2100070	10	70	0.6
BR2100072	10	72	0.6
BR2100075	10	75	0.6
BR2100080	10	80	0.6

規格	外径	全長	C面
BR2100085	10	85	0.6
BR2100090	10	90	0.6
BR2100100	10	100	0.6
BR2100110	10	110	0.6
BR2100115	10	115	0.6
BR2100120	10	120	0.6
BR2100125	10	125	0.6
BR2100130	10	130	0.6
BR2100150	10	150	0.6
BR2100180	10	180	0.6
BR2120100	11	100	0.8
BR2120110	11	110	0.8
BR2120060	12	60	0.8
BR2120070	12	70	0.8
BR2120075	12	75	0.8
BR2120080	12	80	0.8
BR2120083	12	83	0.8
BR2120084	12	84	0.8
BR2120085	12	85	0.8
BR2120090	12	90	0.8
BR2120095	12	95	0.8
BR2120100	12	100	0.8
BR2120105	12	105	0.8
BR2120110	12	110	0.8
BR2120115	12	115	0.8
BR2120120	12	120	0.8

GESAC スタンダード	研磨 OD (mm)		C面 (mm)	角度 (°)	全長L (mm)
	レンジ	公差 (Tol.)	公差 (Tol.)	公差 (Tol.)	公差 (Tol.)
	3≤OD≤25	h5/h6	±0.1	45° ±3°	0,+1.0

備考: 外径及び全長をご希望のサイズで製造可能です。(ご要望に沿えない場合もございます)

研磨短尺丸棒



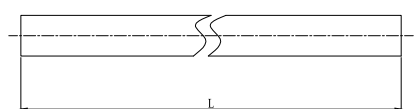
規格	外径	全長	C面
BR2120125	12	125	0.8
BR2120130	12	130	0.8
BR2120135	12	135	0.8
BR2120140	12	140	0.8
BR2120150	12	150	0.8
BR2120160	12	160	0.8
BR2120170	12	170	0.8
BR2120200	12	200	0.8
BR2130100	13	100	0.8
BR2140075	14	75	0.8
BR2140100	14	100	0.8
BR2140110	14	110	0.8
BR2140125	14	125	0.8
BR2150100	15	100	0.8
BR2150110	15	110	0.8
BR2160070	16	70	0.8
BR2160080	16	80	0.8
BR2160092	16	92	0.8
BR2160100	16	100	0.8
BR2160105	16	105	0.8
BR2160110	16	110	0.8
BR2160120	16	120	0.8
BR2160125	16	125	0.8
BR2160130	16	130	0.8
BR2160135	16	135	0.8
BR2160140	16	140	0.8

規格	外径	全長	C面
BR2160150	16	150	0.8
BR2160160	16	160	0.8
BR2160165	16	165	0.8
BR2160170	16	170	0.8
BR2160180	16	180	0.8
BR2160200	16	200	0.8
BR2180100	18	100	0.8
BR2180150	18	150	0.8
BR2200100	20	100	1.0
BR2200105	20	105	1.0
BR2200110	20	110	1.0
BR2200120	20	120	1.0
BR2200125	20	125	1.0
BR2200130	20	130	1.0
BR2200132	20	132	1.0
BR2200150	20	150	1.0
BR2200160	20	160	1.0
BR2200165	20	165	1.0
BR220000	20	200	1.0
BR2200250	20	250	1.0
BR2250100	25	100	1.0
BR2250110	25	110	1.0
BR2250125	25	125	1.0
BR2250150	25	150	1.0
BR2250200	25	200	1.0
BR2250230	25	230	1.0

GESAC スタンダード	研磨 OD (mm)		C面 (mm)	角度 (°)	全長L (mm)
	レンジ	公差 (Tol.)	公差 (Tol.)	公差 (Tol.)	公差 (Tol.)
	3≤OD≤25	h5/h6	±0.1	45° ±3°	0,+1.0

備考: 外径及び全長をご希望のサイズで製造可能です。(ご要望に沿えない場合もございます)

長尺丸棒(黒皮・研磨)



規格	外径	全長
BR1030310/330	3	310/330
BR1040310/330	4	310/330
BR1050310/330	5	310/330
BR1060310/330	6	310/330
BR1070310/330	7	310/330
BR1080310/330	8	310/330
BR1090310/330	9	310/330
BR1100310/330	10	310/330
BR1110310/330	11	310/330
BR1120310/330	12	310/330
BR1130310/330	13	310/330
BR1140310/330	14	310/330
BR1150310/330	15	310/330
BR1160310/330	16	310/330
BR1170310/330	17	310/330
BR1180310/330	18	310/330
BR1190310/330	19	310/330
BR1200310/330	20	310/330
BR1210310/330	21	310/330
BR1220310/330	22	310/330

規格	外径	全長
BR1230310/330	23	310/330
BR1240310/330	24	310/330
BR1250310/330	25	310/330
BR1260310/330	26	310/330
BR1270310/330	27	310/330
BR1280310/330	28	310/330
BR1290310/330	29	310/330
BR1300310/330	30	310/330
BR1310310/330	31	310/330
BR1320310/330	32	310/330
BR1330310/330	33	310/330
BR1340310/330	34	310/330
BR1350310/330	35	310/330
BR1360310/330	36	310/330
BR1370310/330	37	310/330
BR1380310/330	38	310/330
BR1390310/330	39	310/330
BR1400310/330	40	310/330
BR1410310/330	41	310/330
BR1420310/330	42	310/330

GESAC スタンダード	黒皮ØD(mm)		研磨ØD(mm)		全長L(mm)
	レンジ	公差(Tol.)	レンジ	公差(Tol.)	公差(Tol.)
	2≤ØD<3	+0.15,+0.30	2≤ØD≤42	h5/h6	0,+5
	3≤ØD≤6	+0.30,+0.50			
	6<ØD≤12	+0.30,+0.60			
	12<ØD≤16	+0.30,+0.70			
	16<ØD≤42	+0.30,+0.80			